

Serge Ferrari

Soltis
Horizon 86

Transparence
et lumière naturelle



new Colors
Collection

Applications

Stores de façades, stores de vérandas et de verrières, stores à projection, pergolas et velums, lambrequins enroulables, voiles d'ombrage



BLOQUE JUSQU'À
93%
DE LA CHALEUR

JUSQU'À
28%
DE TRANSMISSION
DE LUMIÈRE NATURELLE

■ **Transparence incomparable**

Soltis Horizon 86 procure un excellent contact visuel vers l'extérieur pour profiter de la vue même lorsque le store est baissé. Il prouve son efficacité en bloquant jusqu'à 93% de la chaleur en utilisation extérieure.

■ **Apport en lumière naturelle**

Soltis Horizon 86 favorise les apports en lumière naturelle. Il en résulte des bénéfices notables en termes :

- d'économies d'énergie par une moindre utilisation de l'éclairage artificiel,
- de bien-être, de santé et de productivité des personnes dans un environnement professionnel ou privé.

■ **Gammes harmonisées**

Tous les coloris du Soltis Horizon 86 sont coordonnés au Soltis Perform 92 pour :

- harmoniser toutes les façades d'un bâtiment,
- répondre aux besoins de confort visuel selon l'orientation de chaque façade,
- ajuster la protection thermique pour réaliser des économies d'énergie.



Soltis Horizon en 3 points clefs



Stabilité dimensionnelle
grâce à la technologie Précontraint

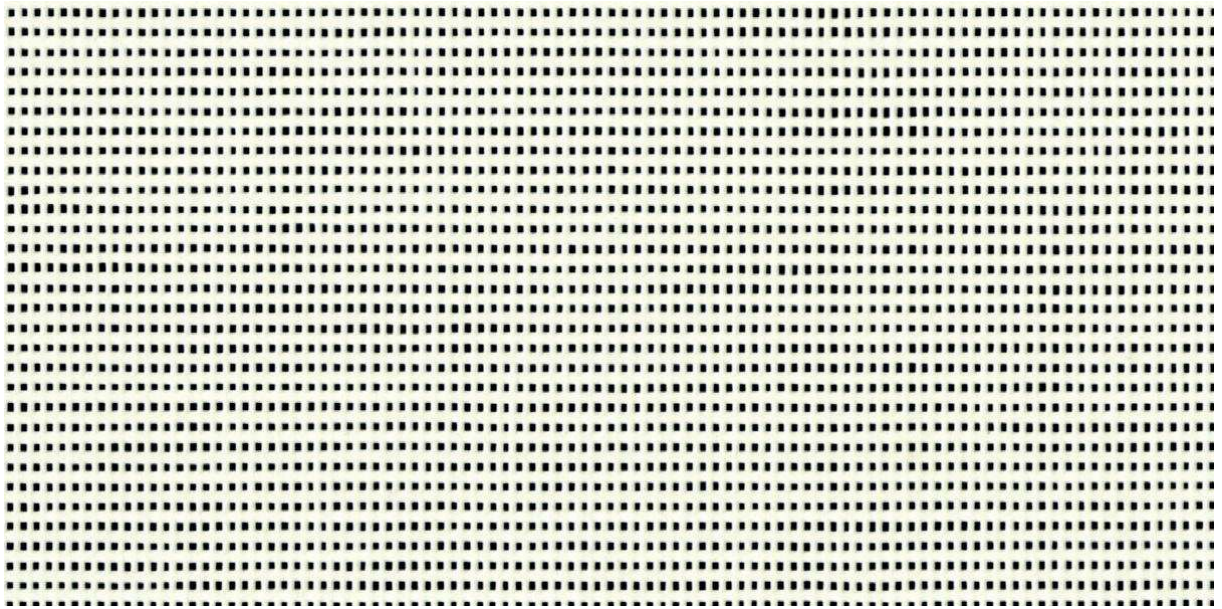


Facilité de nettoyage



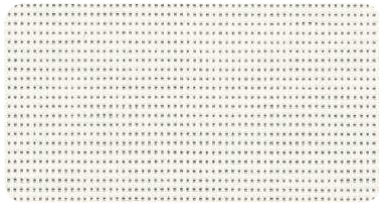
Résistance aux UV

Serge Ferrari | Soltis
Horizon 86



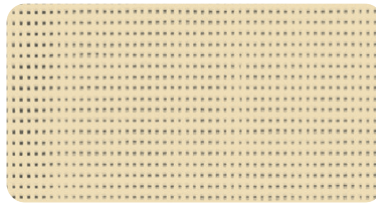
new Blanc Neige 177 cm — 267 cm

86-50690



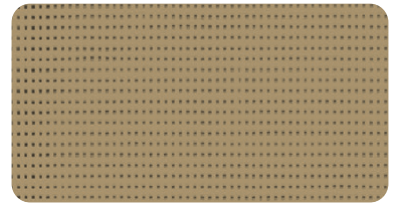
Blanc 177 cm — 267 cm

86-2044



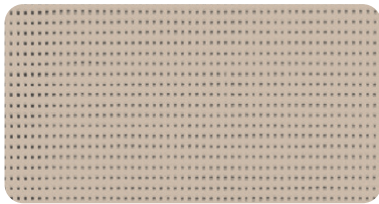
Champagne 177 cm — 267 cm

86-2175



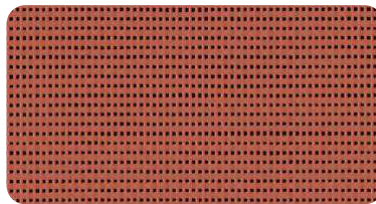
Poivre 177 cm — 267 cm

86-2012



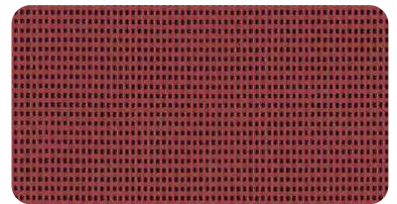
Beige sablé 177 cm — 267 cm

86-2135



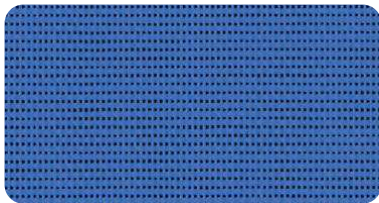
new Brique 177 cm

86-51180



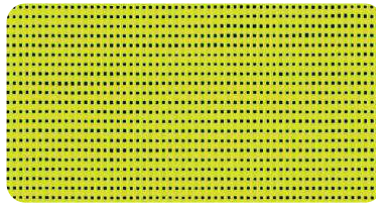
new Rouge profond 177 cm

86-51181



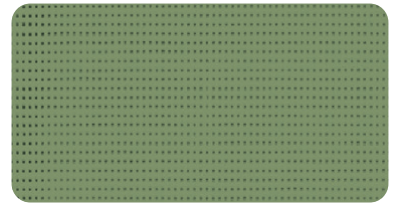
new Bleu franc 177 cm

86-51182



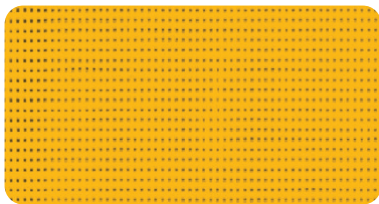
new Anis 177 cm

86-2157



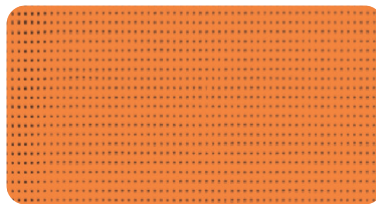
Vert mousse 177 cm

86-2158



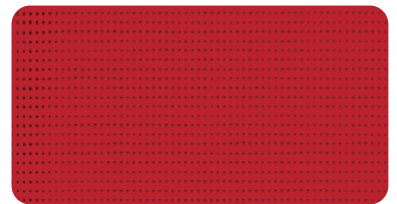
Bouton d'or 177 cm

86-2166



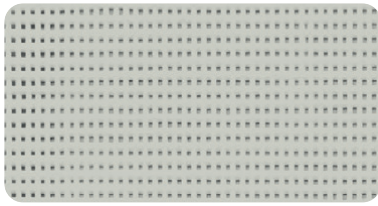
Orange 177 cm

86-8204



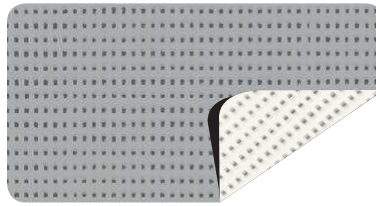
Rouge 177 cm

86-8255



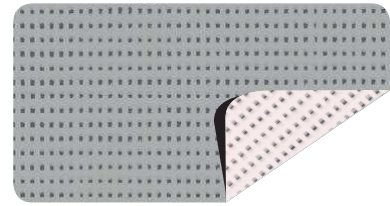
Galet 177 cm — 267 cm

86-2171



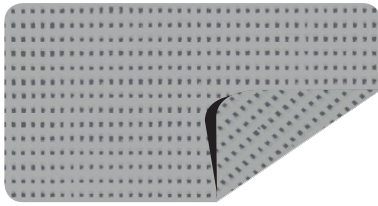
Alu/Blanc 177 cm — 267 cm

86-2051



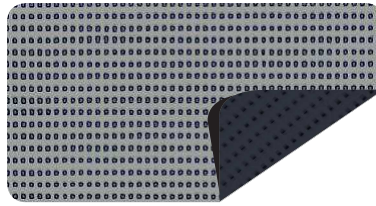
Alu/Grège 177 cm — 267 cm

86-2046



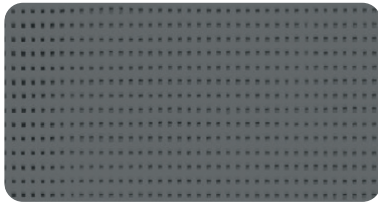
Alu/Alu 177 cm — 267 cm

86-2048



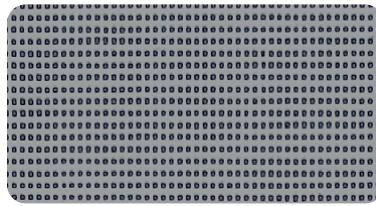
Alu/Anthracite 177 cm

86-2068



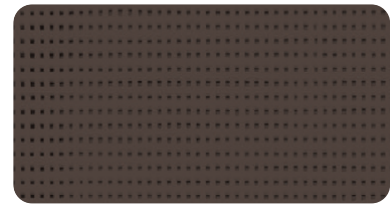
Béton 177 cm — 267 cm

86-2167



Métal martelé 177 cm — 267 cm

86-2045



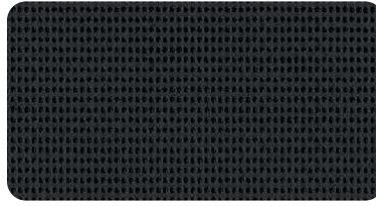
Bronze 177 cm — 267 cm

86-2043



Anthracite 177 cm — 267 cm

86-2047



new Noir profond 177 cm — 267 cm

86-51176

new Colors Collection



Une gamme de coloris pour s'adapter à tous vos projets

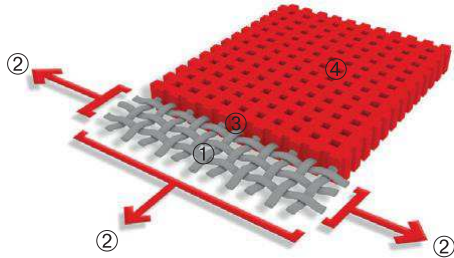
La nouvelle gamme Soltis 86 présente des coloris imaginés par notre bureau de style pour s'adapter à l'ensemble de l'environnement du bâtiment (menuiseries, profilés, façades). Les coloris possèdent des tons coordonnés avec les teintes les plus couramment utilisées (références RAL et NCS).



Téléchargez
notre référentiel
de correspondances
RAL et NCS

■ Technologie exclusive Précontraint®

Cette technologie unique mondialement brevetée consiste à maintenir le composite en tension bi-axiale durant tout le cycle de fabrication. Elle confère à nos matériaux des performances exceptionnelles qui leur permettent de surpasser les standards du marché en termes de stabilité dimensionnelle, résistance mécanique, épaisseur d'enduction et planéité.



Armature en micro-câbles polyester haute ténacité	①	Résistance supérieure à l'allongement et à la déchirure
Enduction sous tension bi-axiale, exercée en chaîne et en trame	②	Pas de déformation lors de la mise en œuvre et l'utilisation
Enduction supérieure à la crête des fils et traitement de surface antialissure	③	Longévité esthétique et mécanique supérieures
Extrême planéité et faible épaisseur	④	Surface lisse facile à nettoyer, encombrement réduit, enroulement facile

■ Propriétés solaires et lumière (selon EN 14501)

	Laize (cm)		TS	RS	AS	TV n-h	EN13363-2* Vitrage D	
	177	267					g_{tot}^e	g_{tot}^i
86-2012	●	●	18	27	55	16	0,08	0,24
86-2043	●	●	15	11	74	15	0,07	0,28
86-2044	●	●	29	59	12	28	0,11	0,15
86-2045	●	●	16	29	55	16	0,08	0,23
86-2046A	●	●	22	40	38	21	0,1	0,16
86-2046B	●	●	22	55	23	21	0,09	0,20
86-2047	●	●	17	7	76	17	0,07	0,28
86-2048	●	●	19	39	42	19	0,09	0,20
86-2051 A	●	●	22	40	38	20	0,09	0,13
86-2051 B	●	●	22	60	18	20	0,09	0,20
86-2068 A	●	●	17	31	52	17	0,08	0,23
86-2068 B	●	●	17	7	76	17	0,09	0,28
86-2135	●	●	24	39	37	22	0,09	0,21
new 86-2157	●	●	25	44	31	21	0,08	0,21
86-2158	●	●	18	25	57	16	0,08	0,25
86-2166	●	●	31	45	24	28	0,11	0,21
86-2167	●	●	17	14	69	17	0,07	0,26
86-2171	●	●	22	36	42	20	0,08	0,21
86-2175	●	●	30	57	13	28	0,11	0,16
86-8204	●	●	29	41	30	21	0,1	0,23
86-8255	●	●	21	24	55	14	0,07	0,27
new 86-50690	●	●	28	61	11	27	0,11	0,14
new 86-51176	●	●	14	5	81	14	0,07	0,29
new 86-51180	●	●	17	24	59	15	0,07	0,26
new 86-51181	●	●	18	14	68	16	0,08	0,28
new 86-51182	●	●	18	23	59	15	0,07	0,27

A : Face aluminium exposée au soleil
B : Face couleur exposée au soleil
TS : Transmission Solaire en (%)
RS : Réflexion Solaire en (%)
AS : Absorption Solaire en (%)
TS + RS + AS = 100 % de l'énergie incidente
TV n-h : Transmission lumière Visible normale - hémisphérique en %
g_{tot}^e : Facteur Solaire extérieur
g_{tot}^i : Facteur Solaire intérieur

*Méthode détaillée EN 13363-2

Prend en compte les valeurs spectrales de transmission et de réflexion du complexe vitrage + store pour le calcul du facteur solaire g_{tot} .
Vitrage type "D" : double vitrage isolant faiblement émissif en face 2 (4 + 16 + 4 ; remplissage Argon) $g = 0,32 - U = 1,1$.

Soltis Horizon 86

	■ Propriétés techniques	Normes
Coefficient d'ouverture	14%	
Poids	380 g/m ²	EN ISO 2286-2
Épaisseur	0,45 mm	
Laize	177 cm - 267 cm	
■ Longueur des rouleaux		
Format standard pièce en 177 cm	50 ml	
Format standard pièce en 267 cm	40 ml	
■ Propriétés physiques		
Résistance rupture (chaîne/trame)	230/160 daN/5 cm	EN ISO 1421
Résistance déchirure (chaîne/trame)	45/20 daN	DIN 53.363
■ Réaction au feu		
Classement	M1/NFP 92-507 — B1/DIN 4102-1 — BS 7837 — BS 5867 — Schwerbrennbar-Q1-Tr1/ONORM A 3800-1 — Classe 1/EN 13373 — M1/UNE 23.727-90 — VKF 5.3/SN 198898 — 1530.3/ AS/NZS G1/GOST 30244-94 — Method 1/NFPA 701 — CSFMT19 — Class A/ASTM E84	
Euroclasse	B-s2,d0	EN 13501-1
■ Systèmes de management		
Qualité	ISO 9001	
■ Certifications, labels, garanties, recyclabilité		
		
■ Outils et services		
<ul style="list-style-type: none"> — ACV et FDES disponibles sur demande — Service personnalisé de simulation de performances thermiques de vos projets et des protections solaires Soltis associées : contacter votre interlocuteur Serge Ferrari — Outil d'évaluation d'économies d'énergie réalisables grâce aux protections solaires Soltis : www.textinergie.org — Docuthèque et photothèque : www.sergeferrari.com 		

Les caractéristiques techniques indiquées sont des valeurs moyennes avec une tolérance de +/- 5%.

L'acheteur de nos produits a la responsabilité de leur application ou de leur transformation en ce qui concerne d'éventuels droits des tiers. L'acheteur de nos produits a également la responsabilité de leur mise en œuvre et installation conformément aux normes, règles de l'art et règles de sécurité du pays de destination. En ce qui concerne la garantie contractuelle, se référer à notre texte de garantie.

Les valeurs mentionnées dans ce document sont des résultats d'essais conformes aux usages en matière d'études, elles sont données à titre indicatif afin de permettre à notre clientèle le meilleur emploi de nos produits. Nos produits sont sujets à des évolutions en fonction des progrès techniques et nous nous réservons le droit d'en modifier les caractéristiques à tout moment. Il est de la responsabilité de l'acheteur de nos produits de vérifier la validité des données ci-dessus.

Pour les coloris métallisés et interférentiels, une différence de teinte peut être observée pour une même référence issue de laizes différentes : petite laize (1770 mm) et grande laize (2670 mm).

Un tel assemblage est fortement déconseillé.