

## Cheville universelle HLC



HLC version tige filetée + écrou



HLC-EO  
version crochet



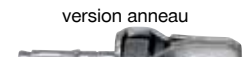
HLC-H version tête hexagonale



HLC-EC  
version anneau



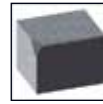
HLC-L version tête ronde



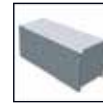
HLC-T  
version tête perforée



HLC-F version tête fraisée



Béton



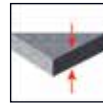
Maçonnerie pleine



Pose  
au travers



Fixation  
mâle



Faible épaisseur  
béton/  
fixation courte



Tenue  
au feu

### Caractéristiques

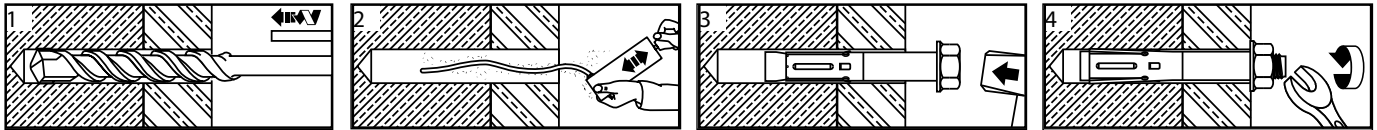
- Cheville complète : livrée prête à la pose
- Cheville pour montage au travers
- Expansion par effort contrôlé
- Bague anti-rotation pour serrage plus aisé
- Cheville démontable
- Multiples versions, alliant polyvalence et esthétique

### Homologations

Résistance au feu | Rapport de tenue au feu 3093/517-07

Des homologations et procès-verbaux d'essais peuvent ne s'appliquer qu'aux produits sélectionnés uniquement ; reportez-vous aux documents pour plus de détails.

### Principe de pose

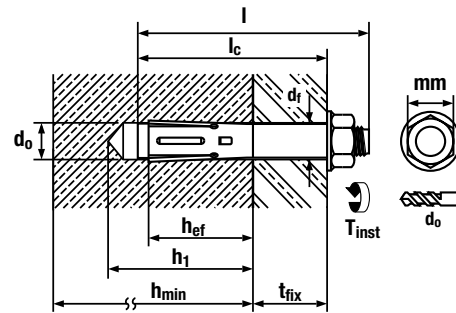


### Données de pose

Désignation	Diamètre de filetage d	Diamètre de perçage d <sub>0</sub> (mm)	Profondeur mini de perçage h <sub>1</sub> (mm)	Profondeur d'ancrage effective h <sub>ef</sub> (mm)	Épaisseur mini du support h <sub>min</sub> (mm)	Épaisseur maxi pièce à fixer t <sub>fix</sub> (mm)	Ouverture sur plats		Couple de serrage		Diamètre maxi du trou de passage d <sub>f</sub> (mm)	Empreinte HLC-SK	Longueur totale de la cheville l (mm)	Longueur sous tête l <sub>c</sub> (mm)
							S <sub>w</sub> (mm)		T <sub>inst</sub> (N.m)					
							HLC	HLC-H	Béton	Maçonnerie				
HLC 6.5x25/5						5							30	25
HLC 6.5x40/20	M5	6,5	30	16	60	20	8	8	5	2,5	7	PZ 3	45	40
HLC 6.5x60/40						40							65	60
HLC 8x40/10						10							46	40
HLC 8x55/25						25							61	55
HLC 8x70/40	M6	8	40	26	70	40	10	10	8	4	10	T 30	76	70
HLC 8x85/55						55							91	85
HLC 10x40/5						5							48	40
HLC 10x50/15						15							58	50
HLC 10x60/25						25							68	60
HLC 10x80/45	M8	10	50	31	80	45	13	13	25	123	12	T 40	88	80
HLC 10x100/65						65							108	100
HLC 12x55/15						5							65	55
HLC 12x75/35						35							85	75
HLC 12x100/60	M10	12	65	33	100	60	15	17	40	20	14	T 40	110	100
HLC 16x60/10						10							72	60
HLC 16x100/50						50							112	100
HLC 16x140/90	M12	16	75	41	100	90	9	19	50	25	18	-	152	140
HLC 20x80/25						25							95	80
HLC 20x115/60						60							130	115
HLC 20x150/95	M16	20	85	41	120	95	24	24	80	-	21	-	165	150

**Matière**

HLC	Type acier	Protection
HLC	Acier au carbone 500 N/ mm <sup>2</sup>	Zinguée 5µm mini
HLC-EC		
HCL-EO		
HLC-H	Classe 8.8	Zinguée 5µm mini
HLC-L		
HCL-SK		
HLC-T		



**Codes articles**

Désignation	HLC	HLC-H	HLC-SK	HLC-L	HLC-T	HLC-EO	HLC-EC
6.5x25/5	385 811	-	-	-	385 877	-	-
6.5x40/20	385 812	-	-	-	-	-	-
6.5x45/20	-	-	385 856	-	-	-	-
6.5x60/40	385 813	-	-	-	-	-	-
6.5x65/40	-	-	385 857	-	-	-	-
6.5x85/60	-	-	385 858	-	-	-	-
8x40/10	385 814	385 836	-	-	-	385 875	385 871
8x55/25	385 816	385 838	-	-	-	-	-
8x60/25	-	-	385 859	-	-	-	-
8x70/40	385 817	385 840	-	-	-	-	-
8x75/40	-	-	385 860	-	-	-	-
8x85/55	385 818	-	-	-	-	-	-
8x90/55	-	-	385 861	-	-	-	-
10x40/5	385 819	385 841	-	-	-	-	-
10x45/5	-	-	385 862	-	-	-	-
10x50/15	385 820	-	-	385 867	-	-	385 872
10x60/25	385 822	385 842	-	385 868	-	-	-
10x80/45	385 823	385 845	-	385 869	-	-	-
10x85/45	-	-	385 863	-	-	-	-
10x100/65	385 824	385 847	-	385 870	-	-	-
10x105/65	-	-	385 864	-	-	-	-
10x130/95	-	-	385 865	-	-	-	-
12x55/15	385 825	385 848	-	-	-	-	-
12x75/35	385 827	385 849	-	-	-	-	-
12x80/35	-	-	385 866	-	-	-	-
12x100/60	385 829	385 852	-	-	-	-	-
16x60/10	385 830	385 853	-	-	-	-	-
16x100/50	385 831	385 854	-	-	-	-	385 873
16x140/90	-	385 855	-	-	-	-	-
16x160	-	-	-	-	-	-	385 874
20x150/95	385 835	-	-	-	-	-	-

**Charges recommandées (en kN)**

HLC	Béton C25/30		Parpaing plein KS12		Brique pleine Mz12		Distances critiques	
	Traction	Cisaillement	Traction	Cisaillement	Traction	Cisaillement	Entraxe critique	Distance au bord critique
	N <sub>rec</sub> (kN)	V <sub>rec</sub> (kN)	N <sub>rec</sub> (kN)	V <sub>rec</sub> (kN)	N <sub>rec</sub> (kN)	V <sub>rec</sub> (kN)	s <sub>cr</sub> (mm)	c <sub>cr</sub> (mm)
6,5	0,8	1,5	0,4	0,65	0,3	0,45	60	30
8	1,4	2,8	0,5	1,0	0,5	1,0	100	50
10	1,8	3,5	0,6	1,2	0,6	1,20	120	60
12	2,8	5,7	0,8	1,6	0,7	1,4	130	65
16	4,0	7,9	0,8	1,6	0,8	1,6	160	80
20	5,2	7,9	-	-	-	-	160	80